

Comment choisir votre racleur
How to choose your scraper
Wie Sie Ihre Abstreifer zu wählen



TECHNICGUM
POLYMERES

56, CHEMIN DE CASTEAU
B-7063 NEUFVILLES
T +32.65 73 10 93
F +32.65 73 10 94
Email : info@tgipoly.com

	Réglage Facile Easy settings Leicht einzustellen	Maintenance facile Easy maintenance Wartungsfreundlich	Bande réversible Reversible belt Reversier Gurt	Produit chaud Warm product Warmes Material	Produit très abrasif Very abrasive product Sehr abrasives Material	Produit très humide Very humid product Sehr feuchtes Material	Produit très fin Very thin product sehr dünnes Material	Produit corrosif Corrosive product Ätzend Material	Produit colmatant Clogging product anbackendes Material	Produit en flocon ou lamelle Flake or lamella product Flaches or lamelle Material	Vitesse > 2,5 m/s Speed > 2.5 m/s Geschwindigkeit > 2,5 m / s	Présence d'huile Presence of oil bei Öl und fetthaltigen Material	Fil de fer, papier, tissu Iron/cloth thread, paper Draht / Kabel, Stoffolie / Papier	Bande très large Very large belt Bandanlagen im Bergbau
RacloFlex Sw	☆☆☆	☆☆☆	⊘	✘	☆☆☆	☆☆☆	☆☆☆	✘	☆	☆☆☆	⊘	☆	☆	⊘
RacloFlex Sw - HD	☆☆☆	☆☆☆	⊘	✘	☆☆☆	☆☆☆	☆☆☆	✘	☆	☆☆☆	☆☆☆	☆	☆	☆☆☆
RacloFlex Sw.Metal	☆☆	☆☆	⊘	☆	☆☆☆	☆	☆	✘	✘	☆☆☆	⊘	☆☆☆	☆	⊘
RacloFlex Z²	☆☆	☆☆☆	✘	✘	☆☆☆	☆☆☆	☆☆	✘	✘	⊘	⊘	☆☆☆	⊘	⊘
RacloFlex Z² - HD	☆☆	☆☆☆	✘	✘	☆☆☆	☆☆☆	☆☆	✘	✘	⊘	☆☆☆	☆☆☆	⊘	☆☆☆
RacloFlex N / NT	☆	☆	☆☆☆	☆	☆☆☆	☆	☆☆	✘	✘	✘	☆	✘	✘	☆
RacloFlex N HD / NT HD	☆	☆	☆☆☆	☆	☆☆☆	☆	☆☆	✘	✘	✘	☆☆☆	✘	✘	☆☆☆
RacloFlex Trilogy	☆☆	☆☆	⊘	✘	☆	☆☆☆	☆	✘	☆	☆☆☆	⊘	☆	☆	⊘
RacloFlex P	☆☆	☆☆	✘	✘	☆	☆☆☆	☆	✘	☆	☆☆☆	⊘	☆☆☆	☆	⊘
RacloFlex VP	☆	☆☆	⊘	✘	☆	☆☆☆	☆	✘	☆	☆☆☆	☆	☆☆☆	☆	☆
RacloFlex DP	☆	☆☆	☆☆☆	✘	☆	☆☆☆	☆	✘	☆	☆☆☆	☆	☆☆☆	☆	☆

✘	Adaptation nécessaire Necessary adaptation Notwendige Anpassung
⊘	Incompatible Incompatible Nicht geeignet
☆	Bon Good Gut
☆☆	Très bon Very good Sehr gut
☆☆☆	Excellent Excellent Ausgezeichnet

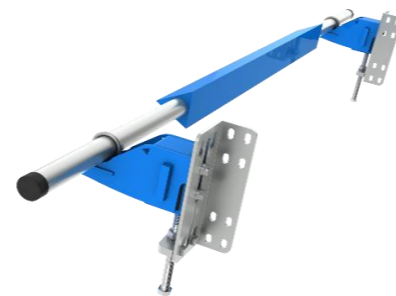
RacloFlex SW



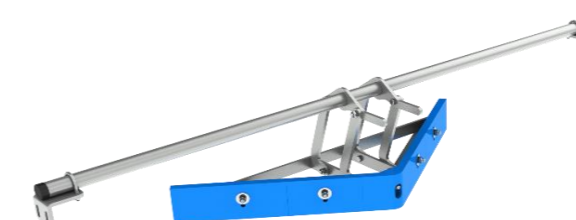
RacloFlex N



RacloFlex Trilogy



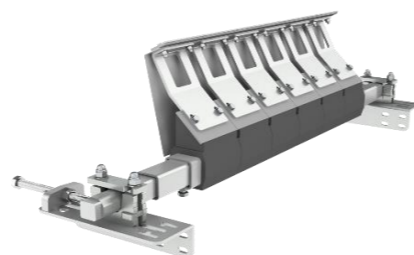
RacloFlex VP



RacloFlex Z²



RacloFlex NT



RacloFlex P



RacloFlex DP

